

AFT-DC系列USB2.0 接口显微镜电子目镜

【产品简介】

显微镜电子目镜是一种针对显微镜成像专门研制而成的光学电子仪器。该系列显微镜电子目镜作为一款新型光电装置，传输接口为USB2.0高速接口，AFT-DC系列USB2.0接口显微镜电子目镜采用1/2" CMOS大面阵图像传感器及大口径光学镜头，使获取的图像具有极高的清晰度；单幅照相影像更佳。分辨率可达130-300万像素，并可以方便地应用于任何标准生物显微镜、体视显微镜及望远镜中。从而给观察、教学、科研、临床、家庭带来了极大的快捷和便利。

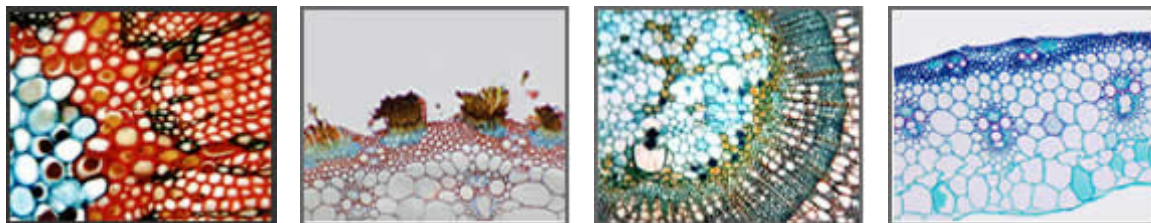
AFT-DC系列USB2.0接口显微镜电子目镜是一种针对普通光学显微镜通用目镜筒而开发的一种能替代人眼观察视野，将镜下图像真实反映在电子图像显示及输出设备上的光电设备，从而实现了图像时时共享，资料数字化、电子存档化。

AFT-DC系列USB2.0接口显微镜电子目镜采用高分辨率图像传感器、光学部分由国家光学重点实验室设计，性能优异、体积小巧，更适合教师教学和装备数字化实验室。



【产品特点】

- 1、安装简单，即插即用，计算机端采用 USB2.0 接口插拔方便。
- 2、操作简单。操作软件兼容性强，界面简洁。可自由调整曝光帧速率、对比度、亮度、锐度及影像尺寸等。拍摄软件有着优异的人机界面，使用者可轻易在计算机上进行摄像、摄影操作。
- 3、共享性强，可随时对图像进行编辑、处理、保存、传输数据等。AFT-DC 系列 USB2.0 显微镜电子目镜可配合投影机组成一个电子多媒体教学、演示系统，提高设备利用率、共享性，促进相互交流。



【规格型号和性能列表】

型号	AFT-DC130	AFT-DC200	AFT-DC300	AFT-DC500
最高分辨率	1280×1024	1600×1200	2048×1536	2592×1944
像素尺寸	5.2um×5.2um	4.2um×4.2um	3.2um×3.2um	2.2um×2.2um
传感器类型	Progress scan CMOS			
光学尺寸	1/2"	1/3"	1/2"	1/2"
帧率	10fps@1280×1024 25fps@640×480	8fps@1600×1200 10fps@1280×1024 25fps@640×480	5fps@2048×1536 10fps@1280×1024 25fps@640×480	3fps@2048×1536 25fps@800×600 30fps@640×480
清晰度	750 线	850 线	900 线	1500 线
信噪比	>45dB	>42dB	>42dB	>42dB

动态范围	60dB	60dB	60dB	60dB
敏感度	1.8V@550nm/lux/S	1.2V@550nm/lux/S	1.0V@550nm/lux/S	自动白平衡/手动白平衡可选
曝光方式	ERS	ERS	ERS + Snapshot	自动/手动曝光可选
输出方式	USB 2.0			
数据传输距离	3-5 米(加中继可达 20 米)			
可编程控制	图像尺寸、亮度、增益、帧率、曝光时间			
功耗 供电要求	<2.25W 5V			

【应用领域】

AFT-DC系列USB2.0 接口显微镜电子目镜适用于任何标准的生物、体视、金相显微镜的拍摄，可以广泛的应用于医疗卫生机构、实验室、研究所、高等学校做生物学、病理学、细菌学观察、教学和研究、临床实验和常规医疗检验；工厂、实验室对材料的分析和鉴定。